



NAGORE  
IRAZUSTABARRENA  
URANGA

# Argien (eta ilunen) polizia

**P**aris, 1667. Luis XIV.aren erregel-dian, Colbertek hiriburuko polizia lotinantaren postua sortzeko agindua eman zuen. Hala, Paris izan zen hiri polizia talde bat sortzen lehena, baina polizia egitura modernoak, Parisen zein Europako beste hiri nagusietan, hurrengo mendeant antolatuko zituzten, Argien mendeant. Horrenbestez, ideia ilustratuek eragin handia izan zuten poliziaren antolaketa berrian, eta horixe erakutsi nahi du Frantziako Artxiboan 2021eko urtarrila bitartean zabalik dagoen *La police del Lumières* (Argien polizia) erakusketak. 200 bat dokumentu original bildu eta xehe-tu dituzte horretarako.

XVIII. mendean polizia profesionalizatu eta espezializatu egin zen; orduan sortu ziren lehen detektibeak. “Ordinari eusteko” aterki zabal eta lausoaren azpian, lan eremu asko egokitu zitzaizkion polizia berriari: lan arauak kontrolatzea, osasun publikoa zaintzea, delituak saihestea, pertsonen eta gaien zirkulazioa hobetzea... Ideia ilustratuen optimismoarekin bat eginez, polizia hobekuntzarako instituziotzat jotzen zuten, gizakien zorientasuna bermatzeko tresna ia zientifikotzat, aurrerapenerako bitartekotzat. Gainera, beste eremu batzuetan egin ziren aldaketak lagun izan zituen poliziak: kale-argiteria hobetzeak eragina izan zuen segurtasun publikoa zaintzeko, adibidez, eta dokumentuen



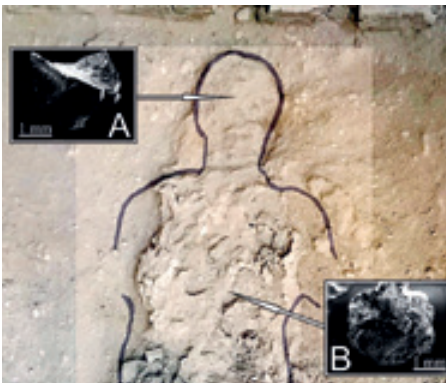
‘POLIZIAREN ATXILOKETA’ (1757), JEANRAT-EK EGINA ETA J.C. DUFLOS-EK GRABATUA.

eta artxiboen antolaketa sistematikoak ere lana erraztu zien.

Hala ere, argiteria berriaren planoez edo agiri administratibo txukunez gain, erakusketak bestelako dokumentuak ere biltzen ditu: poliziaren aurkako iritziak, mendeak aurrera egin ahala ugaritu zirenak. Rousseau, Diderot, Sade eta beste ilustratu ezagun eta ez hain ezagun batzuen kritikak ere bildu dituzte erakusketan – abesti satirikoren bat barne-. Desberdinkeria nagusi zen gizartean, poliziaren egitura ez zen bestelakoa. Instituzio opakoa, ustela eta arbitrarioa zela zioten kritikoek,

eta poliziek gizarteko “arrisku taldeekin” edo “jendiljareekin” sistematikoki zuten muturreko jarrera bortitz eta bidegabea salatu zuten: prostitutak, atzerritarrak, gutxiengo erlijiosoetako kideak, lapurrak, emazte “libertinoak”, gaixoak, eskaleak...

Beraz, Parisko erakusketak Ilustrazio garaian polizia goitik behera aldatu zela azaltzen du, bere argi-ilunekin. Eta hausnarketa bat egitea ere proposatzen du: zer eragin izan dute aldaketa horiek egungo polizian? Hau da, zenbat aldatu da (edo zer gutxi aldatu da) Argien mendeko instituzio ez hain argia? ●



## 2.000 urteko neurona beiratuak

**V**esubio sumendiaren erupzioak biktima (eta aztergai) ugari utzi zuen, baina aurtengo urtarrilean Herkulanon topatutako indibiduo berezia da: erupzioak tenperaturak bat-batean izugarri igotzea eragin zuen eta, gero, oso azkar jaistea; ondorioz, biktimaren garezur barruko ehun batzuk beiratu geratu ziren. Napoliko Federico II unibertsitateko

ikerlariek duela 2.000 urteko neuronak bere horretan gorde direla baieztatu dute teknologia berriak erabiliz. Emaitzak *Plos One* aldizkarian kaleratu dituzte, baina hemendik aurrera ikerketa gehiago egiteko bide emango dute; oso gutxitan gorde dira egitura neuronal hain zaharrak, eta funtsezkoak izango dira Antzinaroko nerbio sistema zentrala aztertzeko. ●